

[inst]

# ALLICHT

Licht, architectuur, design en techniek

Sterke totaalbeleving met **licht en kleur**

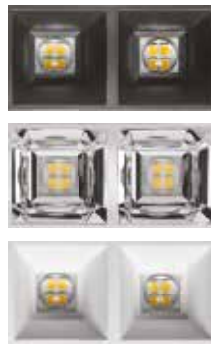
Liefde voor verwelkomend licht



## + Lichtoptiek

FLEXILED biedt de perfecte lichtoptiek voor elke toepassing en omgeving. Met zijn opalen afscherming garandeert het gelijkmatig licht, terwijl het rooster en het microprisma zorgen voor optimaal visueel comfort en uitstekende verblindingsbescherming volgens de normen van de NEN in de kantoorsector. Daarentegen excelleert de wallwasher in het verlichten van locaties zoals onderwijsinstellingen.

Louvre



Prisma



Opaal



Wallwasher



Wallwasher met asymmetrische lichtverdeling zorgt voor een optimale wandverlichting.



Maximale efficiëntie:  
FLEXILED bereikt een rendement tot 175 lm/W.



Configureer FlexiLed op  
[light-performer.com](http://light-performer.com)

PERFORMANCE  
**iN** LIGHTING

powered by  
**GEWISS**

## Coverfoto

De collectie Stellar Nebula van Artemide is een vrijwel letterlijke vertaling van bellenblaas in ambachtelijk geblazen lampen (zie p. 11).



# Inhoud

Alle spots op Milaan 10



Amare: liefde voor verwelkomend licht 14



Sterke totaalbeleving met licht en geur 18

NSVV waarschuwt voor gevaar rondom (vallende) lichtmasten 20



Column Kleuren mengen 24



Column Referentieproject Xibis 27



Light control 28

## Colofon

[inst]ALLICHT is een uitgave van  
Covordia Publishing  
Lage Vaartkant 68, NL-4872 ND Etten-Leur  
E info@installicht.nl

Hoofd-/ eindredactie  
Stéphanie Schoordijk  
redactie@installicht.nl

Uitgever & Contact / Sales  
Gerrit A.H. van Coeverden  
gerrit@installicht.nl  
M +31 6456-15588

Sales Italia, Oostenrijk, Schweiz  
Mr. Oliver D. Casiraghi  
P +39-031 261 407  
E oliver@casiraghi.info

Aan dit nummer werken mee:  
Wout van Bommel, Monique van Empel, Alissa  
Hoogendoorn, Alex de Jong, Christine Kühne,  
Greet Verleye.

Abonnementen  
Jaarabonnement à € 75,- excl. 9% btw (10 nrs.)

Opgave, wijzigingen en/of klachten  
info@installicht.nl

### Leesdoelgroepen

Architecten, ingenieurs, (licht)ontwerp- en adviseurs, projectadviseurs en -inrichters, Interieurontwerp en -bouw, grootwinkelbedrijven, interieurspecialisten, lichtspecialisten, woonindustrie, dhz, installateurs, groothandels, facilitairmanagers en -diensten, musea, onderwijs, industrie, bungalow-, recreatieparken, golfbanen, hotels, theaters, woningcorporaties, vastgoedbeheerders, zorginstellingen, producenten, agenturen, importeurs, handelaren, gemeenten, provincies, Rijksvastgoedbedrijf, Rijkswaterstaat.

[inst]ALLICHT wordt verspreid onder betaalde abonnementen en via controlled circulation.

### Vormgeving

Rutger Zandjans, www.studioghost.nl

### Druk

Veldhuis Media, www.veldhuis.nl

### Verschijningsfrequentie

[inst]ALLICHT verschijnt 10 keer per jaar.

### Auteursrecht en aansprakelijkheid

Het auteursrecht voor de redactionele inhoud van [inst] ALLICHT wordt voorbehouden. Vermenigvuldiging en/of verspreiding van het geheel of delen van de inhoud is slechts toegestaan na schriftelijke toestemming van de uitgever.

© Copyright 2023 Covordia Publishing. Uitgever en redactie betrachteren de grootst mogelijke zorgvuldigheid bij de samenstelling van [inst]ALLICHT. Zij aanvaarden geen aansprakelijkheid voor verstrekte technische gegevens en prijzen.

### Covordia Publishing werkt journalistiek samen met:

- NSVV – Nederlandse Stichting Voor Verlichtingskunde
- IBE-BIV - Belgisch Instituut voor Verlichting
- Groen Licht Vlaanderen
- Dutch Daylight
- Prof. ir. Wout W.J.M. van Bommel MSc

### Voor meer informatie

www.installicht.nl

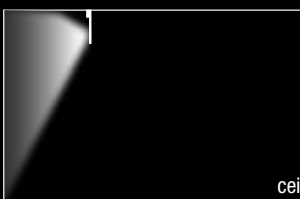
# CINI&NILS

## Sottile

only 8mm thick



wall installation

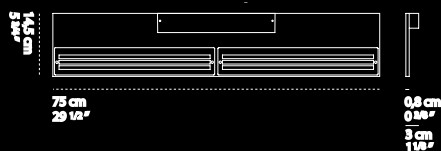


ceiling installation

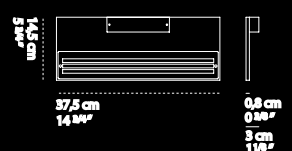
Sottile, the wall and ceiling light that illuminates the home with style. With a thickness of only 8 mm and a milled aluminium body, Sottile is the perfect solution for those looking for a minimalist design without compromising on the quality of light.

The engineered optics ensure efficient lighting performance through indirect and asymmetric light distribution, creating a warm and welcoming atmosphere. With 6 refined colours available, Sottile adds a touch of class to any environment. It is available in two different sizes to suit all space requirements.

SOTTILE 750



SOTTILE 380





# Trouw aan goede verlichting

**Lichtmasten die omvallen, dat wil natuurlijk niemand. Toine Adams vond het tijd voor actie en schreef er een publicatie over, zodat iedereen er bewuster mee kan omgaan en verdere gevallen hopelijk worden voorkomen. Wie paaltoparmaturen gaat vervangen (bijvoorbeeld door ledverlichting), zal rekening moeten houden met de belasting van de masten. Even leuk extra armaturen op 1 mast monteren of andere extra's en dan niet checken of die mast dat wel aankan, dat is vragen om moeilijkheden. Adams gaat het hierbij niet om de schuldvraag, maar om veilige en goede verlichting.**

In het Haagse Amare ging het om nieuwe, verwelkomende verlichting. Armand van Eijkelenburg, al 30 jaar agent bij het prestigieuze Italiaanse verlichtingsmerk Foscarini, ging er naar een voorstelling en in de pauze zag hij het kleine kroonluchtertje aan het plafond, dat daar compleet uit de toon viel. Ook hij heeft hart voor passende verlichting, dus hij maakte een foto van de bestaande situatie en met simulatie-foto's uit de iFoscarini-app 'verving' hij de lichter door een drietal modellen. In een e-mail met deze afbeeldingen schreef hij aan de directeur dat de foyer volgens hem betere verlichting verdiende. Daarop bracht

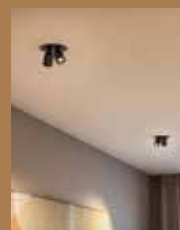
de directeur hem in contact met Pelle Herfst van Bastard Orange Lighting Design, die net bezig was met een nieuw totaalplan. Het werd het begin van een geslaagde samenwerking.

Over Italiaanse merken gesproken: er was dit jaar geen Euro luce in Milaan, maar toch staan er 12 (deels Italiaanse) highlights in deze editie. Verder wilde restaurant Barlucca een totaalbeleving, en wel eentje met licht en geur. Livingprojects zorgde voor lichtoplossingen en zelfs voor kippenvel.

Wout van Bommel vertelt in zijn column over kleuren mengen, contrasten en nabeelden, en de bijzondere effecten daarvan. Tot slot heeft Christine Kühne van i4Light een fraai lichtontwerp voor het kantoor van Xibis gemaakt, deels met op maat gemaakte armaturen.

Veel leesplezier gewenst!

Stéphanie Schoordijk  
Hoofdredacteur [inst]ALLICHT



Deze armatuur van het Duitse Ribag heeft een iF-award gekregen van de onafhankelijke, internationale 132-koppige jury. Scopy overtuigde met haar innovatieve en minimalistische vorm.

Deze kleine armatuur betekent een minimale ingreep in de architectuur en staat voor uitmuntend licht en feixbele ontwerpmogelijkheden. Hij is 360° draaibaar en 90°

zwenkbaar met een instelbare stralingshoek van 20 tot 70° (2200 – 5000 K). De spot en de pendelvariant worden met de hand vervaardigd en zijn er ook in tunable white. Deze professionele lichtwerktuigen voor accentverlichting passen in de railsystemen Milum en Raym en de behuizing is er in vijf kleuren.

[www.ribag.com](http://www.ribag.com)

## Lisilux en porseleinen voeten

De producten van THPG staan voor **technische betrouwbaarheid in een tijdloze vorm, en dat geldt ook voor hun porseleinen lampvoeten en voor Lisilux.**

Lisilux is een robuuste lamp met een speciale afdichtingsring die tegen allerlei omgevingsinvloeden kan: hitte, natheid, corrosie – Lisilux is ertegen bestand (IP54) en is nu ook verkrijgbaar met een zwarte lampvoet (in de modellen S en M).

De porseleinen lampvoeten van THPG hebben een aansluiting

voor montage zonder zichtbare stroomdraad. Ze kunnen over de kabeluitgang heen worden geplaatst op wand of plafond en dat geeft een net en opgeruimd beeld. Er is keuze uit twee varianten, die in maat M en L verkrijgbaar zijn. De complete armatuur wordt standaard geleverd met een ondoorzichtige glazen bol.

Het complete assortiment is te vinden in de catalogus van 2024, die op de site en met deze QR-code te vinden is.

[www.thpg.de](http://www.thpg.de)  
[www.classiccomfort.be](http://www.classiccomfort.be)





# Steinhauer

Het is eindelijk zover: Steinhauer Lighting heeft weer een showroom. Na de verhuizing van de logistieke afdeling zijn de verhuizingen van de showroom en het kantoor nu afgerond.

In de nieuwe showroom op de nieuwe locatie is de gehele collectie te zien van de merken Steinhauer Lighting, Anne Lighting en Mexlite. Buiten de collectie kunnen bezoekers inspiratie opdoen en geeft Steinhauer informatie over alle mogelijkheden die zij aanbiedt.

[www.steinhauer.nl](http://www.steinhauer.nl)



## CASAMBI.NL

Een website van Unifit BV

## U N I F I T

### Unifit, de partner van Casambi

Unifit is als officiële partner van Casambi leverancier van alle benodigde hardware.

- online bestellen
- uit voorraad leveren
- nederlandstalige handleiding
- trainingen met Casambi certificering
- online basis cursus



# Lula



**Oude lantaarns waren de inspiratie voor deze armatuur. Het pure, geometrische lijnenspel creëert een behuizing die voornamelijk bestaat uit licht.**

Dit lichteffect maakt het geschikt voor outdoor omgevingen, zoals entrees, terrassen, tuinen en veranda's. Lula is IP65 en verkrijgbaar met verschillende installatiemogelijkheden, inclusief een versie voor aan de wand, aan de wand met een arm (150, 300 of 500 mm) of als grondarmatuur met een paal (h 1500 mm) of een gebogen stengel (h 1200 of 2400 mm).

Lula heeft een aluminium behuizing in verschillende kleuren, waaronder de nieuwe afwerking in bruin brons. Deze behuizing is een moderne interpretatie van de oude lantaarns. De armatuur is verkrijgbaar met twee soorten diffusers: polycarbonaat voor een meer uitgesproken licht-output, of met een cylinder van gezandstraald glas (UP-versie) voor wat discreter licht. Ondanks dit verschil zijn beide bedoeld om een prettige sfeer te scheppen. Lula is uitgerust met AC-Direct dimbare fase-afgesneden led lichtbron (12 W en 1330 lm) en is verkrijgbaar in de afwerkingen wit RAL 9010, lichtgrijs RAL 7044, donkergrijs RAL 7021, corten, groen RAL 6003 en bruin brons.

Deze moderne lantaarncollectie geeft een vleugje elegantie aan elke outdoor omgeving. Met een breed scala aan designs is het een veelzijdige kwaliteitsoplossing om tuinen, balkons en terrassen mee te verlichten.

[www.lombardo.it](http://www.lombardo.it)



## Ledstrip voor maatwerk

**Tronix komt met vrij knipbare ledstrips in 5 of 50 m, in verschillende lichtkleuren en connectors om 90° of flexibele hoeken te creëren.**

Bij een COB ledstrip zijn er nagenoeg geen zichtbare led-onderbrekingen. De strip is hiermee geschikt voor

gebruik in ondiepe aluminium profielen of profielen met een transparante cover. De strip wordt geleverd inclusief 3M dubbelzijdige tape aan de achterkant voor eenvoudige installatie. Kenmerken: hoge flexibiliteit (buigbaar elke 10 mm), vrij te knippen over de gehele lijn, stralingshoek van 180°, zeer



goede kleurechtheid met CRI >90, en IP20 voor gebruik binnenshuis.

[www.tronixlighting.com](http://www.tronixlighting.com)





# Panos III

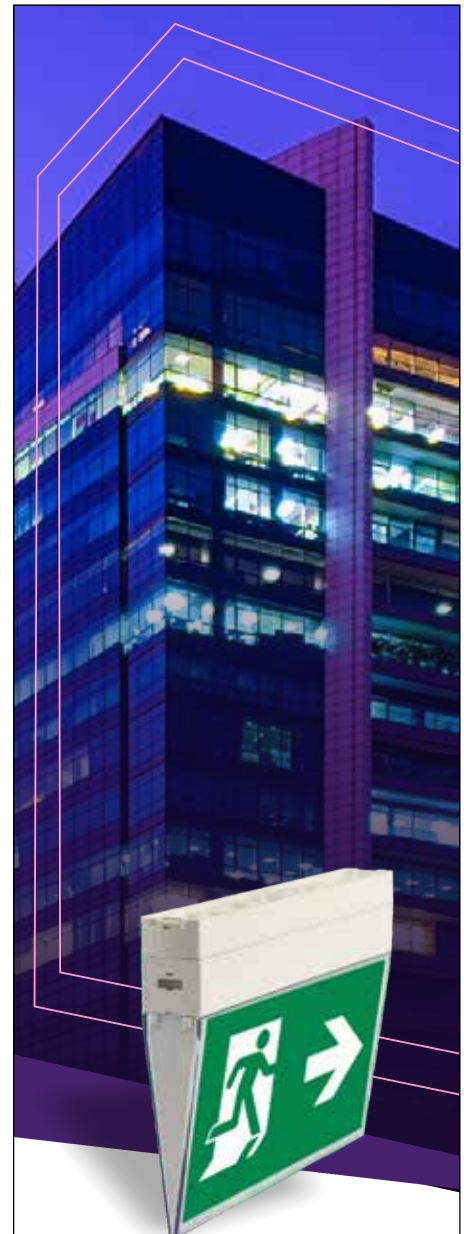
Het Bredase Lumilab is nu de officiële vertegenwoordiger van HER Lighting, een vooraanstaande verlichtingsfabrikant uit Barcelona, Spanje. Sinds 2009 zet Her Lighting zich in voor het creëren van hoogwaardige verlichtingsarmaturen, ontworpen om architecten en interieurontwerpers de vrijheid te geven hun visie op verlichting tot leven te brengen.

HER Lighting bestaat 15 jaar en is een toonaangevende speler op de Spaanse markt en daarbuiten, met activiteiten in landen zoals Frankrijk, Italië, Portugal, Scandinavië en Duitsland. Het bedrijf specialiseert zich in de productie van in- en opbouwspots, downlights, profielen, pendelbare versies, trackspots, laagspanningsrails ledstrips en buitenverlichting, allemaal ontworpen en geproduceerd in Barcelona. Deze flexibiliteit in aanpassing maakt het mogelijk om aan de specifieke behoeften van elk project te voldoen. Het bedrijf breidt nu dus ook uit naar Nederland en België. De producten van Her Lighting zijn ideaal voor het verlichten van villa's, hotels, restaurants, cafés, winkels, galeries, musea en meer.

Lumilab breidt haar diensten uit door deze samenwerking. Naast het aanbieden van hoogwaardige verlichtingsproducten blijft Lumilab toegewijd aan het leveren van gespecialiseerde diensten, zoals lichtontwerp op maat inclusief 3D-visualisaties, calculaties, technische tekeningen, site scans met Metaroom, lichtmetingen volgens NEN1891 en advies voor verduurzaming van verlichtingssystemen.

De samenwerking tussen Her Lighting en Lumilab biedt klanten in Nederland en België een unieke combinatie van kwalitatief hoogstaande producten en gespecialiseerde diensten. Dit partnerschap belichaamt de toewijding aan kwaliteit, innovatie, en klanttevredenheid.

[www.lumilab.nl](http://www.lumilab.nl) | [www.herlighting.com](http://www.herlighting.com)



## IN SAFETY THERE IS NO EXTRAVAGANCE

Complete emergency lighting systems solutions that combine safety and high aesthetics.



INNOVATIVE SAFETY & SECURITY SYSTEMS



# Alle spots op Milaan

Dit jaar was er geen EuroLuce in Milaan, maar natuurlijk waren de lampen aan in de Milanese showrooms van de Italiaanse lichtfabrikanten en in prachtige palazzo's waar hightech verlichting goed samenging met eeuwenoude fresco's. Ook werd er volop gepartnerd met exposanten op de meubelbeurs en waren er tientallen individuele ontwerpers met de meest uiteenlopende lichtontwerpen. Een verslag in woord en beeld van 12 persoonlijke highlights.

- Door Monique van Empel

## **Toverbal**

Luppiter is een zeer uitgebreide collectie lampen van Masiero, waarbij een bol tussen het frame de onbetwiste blikvanger is. Deze bol is er naar keuze van albast of gegalvaniseerd metaal. Het frame is er in mat zwart. Deze vloerlamp is 140 cm hoog. De wandlamp is 42 cm hoog, de tafellamp is 46 cm hoog en de hanglamp 31 cm en dan 55 of 33 cm in doorsnede.

[www.masierogroup.com](http://www.masierogroup.com)

### Betoverende bellen

Een vrijwel letterlijke vertaling van bellenblaas in ambachtelijk geblazen lampen. Zelfs de karakteristieke schittering zit erin. De collectie Stellar Nebula van Artemide is nu uitgebreid en verkrijgbaar als plafond-, vloer-, hang- en tafellamp.

[www.artemide.com](http://www.artemide.com)



### Gekleurde kraaltjes

Het meest intrigerende lichtconcept was te zien bij Foscarini: Habitus. Dit is simpelweg een combinatie van gekleurde glaskraaltjes en led. Ook waren er lichtobjecten met pailletten en lasergesneden PET. Vooral de lange slierten met glaskraaltjes die om een lichtbuis of voor een ledlamp waren gehangen, spraken tot de verbeelding. Handgemaakt in India, dus ze zijn allemaal uniek.

[www.foscarini.com](http://www.foscarini.com)



### Subtiele spiraal

Nieuw van het Tsjechische Bomma is de Flare-collectie. Er zijn drie handgetrokken modellen van kristalglas, een rechte en twee gebogen, die oneindig kunnen worden gecombineerd. Mooi detail is de inwendige spiraalstructuur. Met metalen delen in geborsteld goud of zilver.

[www.bomma.cz](http://www.bomma.cz)



### Knooppunten

Mono of bi-emissie, wand, plafond of pendel: het modulaire 40 V Node Systeem van Linea Light is een nieuw lineair systeem voor binnen dat met name geschikt is voor projecten en kantoren. De verschillende modules kunnen met elkaar worden verbonden dankzij het Easy plug connection-systeem. Met veel verschillende modules voor onder andere diffuus licht, comfort-microcellen (UGR <19, ook bij indirect licht), projectoren en ophangingen.

[www.linealight.com](http://www.linealight.com)



### Ronde ringen

Ronde vormen overheersen ook het huidige lichtaanbod. Neem bijvoorbeeld deze hanglamp Vegas van Contardi Lighting, die zachte, diffuse verlichting combineert met meer gerichte verlichting. Het hoofdlicht zit in de plafondkap. De ringen zijn van hout, geverfd met metaalpoeder met een geborsteld brons effect, in licht en donker.

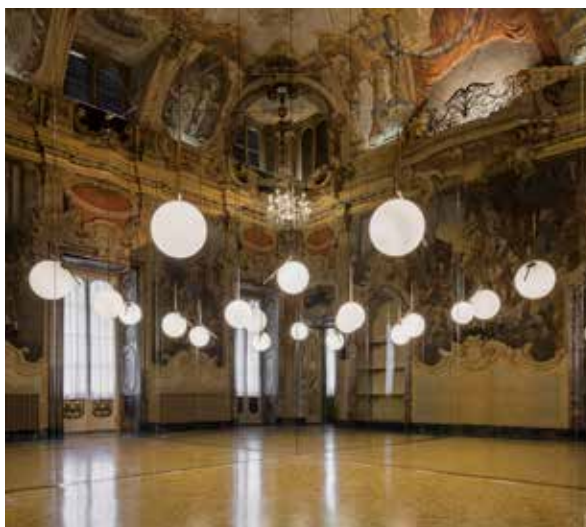
[www.contardi-italia.com](http://www.contardi-italia.com)



### Subtiel

Een stil en subtiel, maar o zo mooi vormgegeven tafellampje Africa van het Spaanse Vibia, gevormd uit één plaat aluminium. Africa is draadloos en kan dus overal worden neergezet: van woon- tot slaapkamer, van eet- tot kantoortafel. Kies uit beige, bruin en terra en 40 of 45 cm hoogte. De geïntegreerde ledmodule heeft een vermogen van 4,5 W en levert 520 lm met een kleurweergave van 2700 K.

[www.vibia.com](http://www.vibia.com)



### Exclusieve goudcoating

Tijdens de designweek in Milaan gaan er soms prachtige locaties open die anders voor het publiek gesloten zijn. Neem nu het Palazzo Visconti waar Flos haar nieuwste collecties presenteerde, waaronder de IC lights Anniversary-serie. In het kader van het tienjarig jubileum is het frame nu verkrijgbaar in een gelimiteerde oplage met een frame van 24 K goud. Het is er ook als wand-, vloer- en tafellamp. Een mooie illusie van continue beweging en balans.

[www.flos.com](http://www.flos.com)



### Buigen met buis

Moooi was deze keer te zien in een haast serene omgeving, want overwegend in afgewogen wittinten. Naast meubels toonde Moooi ook karpetten, behang, bedtextiel en verlichting, waaronder deze Tubelight van BCXSY: een moderne kijk op fluorescerend licht en tl-buizen. De lamp is verkrijgbaar in een vaste of flexibele led-buis van 1,5 m.

[www.moooi.com](http://www.moooi.com)



### Origami

Onder de naam Solidified presenteerden diverse ontwerpers zich met intrigerende verlichting en objecten rondom het thema beweging. Zo ook Umut Yamac met zijn lampen Array voor Vibia en Bloom, een serie origami-lampen geïnspireerd op lentebloesems. Bloom is gemaakt van papier en daarmee zowel licht in gewicht als recyclebaar. De plooien creëren driedimensionale volumes en onthullen als ze aan zijn een gelaagd kleurverloop. Verkrijgbaar als vloer-, hang- en wandlamp.

[www.umutyamac.com](http://www.umutyamac.com)



### Ge(s)laagd

Basten Bleijh ontwierp voor Signify (Philips MyCreation) deze nieuwe lampen Layers. De hanglampen zijn 3D geprint, duurzaam geproduceerd, lokaal en met gerecycled materiaal. Het concept 'Layers' verwijst zowel naar de gelaagdheid van bloemen als de laagjesmode. De lamp met verschillende lagen is er in een aantal ton-sûr-ton kleuren.

[www.bleijh.com](http://www.bleijh.com)



### Bolleboos

De LunaNova is de eerste kroonluchter van Occhio. De bolvormige elementen met 'supernova' lichteffecten zijn een absolute blikvanger en een technologisch hoogstandje: dark chroom gespiegelde Luna-glasbollen in verschillende maten zijn concentrisch op een spiegelschijf gerangschikt. De Occhio-firebal zweeft in de bollen en zorgt voor gericht licht. LunaNova is er in drie afmetingen.

[www.occhio.com](http://www.occhio.com)

# Amare: liefde voor verwelkomend licht



Sinds twee jaar schittert in Den Haag een bijzonder gebouw met stemvorken op de gevel. Achter die gevel mag BOLD voor een waardig lichtontwerp zorgen en in twee foyers scheppen armaturen van Foscarini alvast een verwelkomende sfeer.

- Door Greet Verleye

Sinds eind 2021 is het onderwijs- en cultuurgebouw Amare aan het Spui in Den Haag een feit. De naam verwijst enerzijds naar het Latijnse werkwoord voor liefhebben en anderzijds naar de ligging aan zee: a mare. In Amare hebben diverse culturele verenigingen onderdak gevonden: de Stichting Dans- en Muziekcentrum Den Haag, het Residentie Orkest, het Nederlands Dans Theater en het Koninklijk Conservatorium, maar iedereen mag 'aanspoelen': het gebouw staat immers ook voor publieksbeleving. Dat vraagt om een warme, verwelkomende sfeer.

## Verbindend volkspaleis

Precies op dat vlak haperde het aanvankelijk wat, want bij de ingebruikname was er weinig budgettaire ruimte voor een passende inrichting. Er was het besef

dat de verschillende publieke ruimten (foyers en transitieruimten) prettiger en vriendelijker moesten worden aangekleed om aan de verwachtingen te voldoen van een gebouw met deze allure. Zeker omdat directeur Jan Zoet de uitgesproken intentie had om van Amare een plek van ontmoeting te maken: een locatie waar opleiding, onderzoek en uitvoering samenkomen. Amare moest zowel een cultuurpaleis zijn als een verbindend volkspaleis en het helpt als het dan gastvrijheid uitstraalt. Van bij de start werd onder 'aankleding' voor het publieke gebouw, naast bijvoorbeeld meubilair, ook verlichting verstaan. Wie bij uitstek expertise in sfeer koppelt aan ervaring in het uitlichten van publieke ruimten is Pelle Herfst van BOLD (Bastard Orange Lighting Design). Amare nam hem in de arm.



## Voelen en zien

Herfst startte zijn carrière met de belichting van theater- en dansvoorstellingen, musicals, cabaret, concerten, en film- en televisieproducties. Hij beschikt dus over een grote technische en esthetische kennis en heeft veel ervaring met het scheppen van sfeer en beleving via licht. Ondertussen is hij ook alweer 20 jaar gespecialiseerd in een tweede domein: het uitlichten van publieke gebouwen, musea en tentoonstellingen. Door de belevingsvisie te verrijken met een architecturale kijk voelt hij zich als een vis in het water als beide aspecten moeten worden samengebracht. Herfst: "Licht heeft het grote voordeel dat je er een dubbele laag mee kan leggen in een ruimte: wat je ziet en wat je voelt komt samen en versterkt elkaar. Voor Amare mocht ik een totaalplan maken dat verschillende ruimten omvat, waaronder de twee foyers bij de grote concertzaal. Dat plan wordt gefaseerd uitgevoerd en die twee ruimten – visitekaartjes voor het publiek – werden als eerste aangepakt. De twee lage, langgerekte zalen voelden te koel en te kaal aan."

"Ik zocht manieren om ze identiteit en warmte te geven, om ze beter te laten aansluiten bij de creatieve omgeving. Terwijl ik in dat proces zat, gebeurde er iets dat mijn keuzes mee richting gaf."

## Tweede verhaallijn: Foscarini

Op een mooie avond ging Armand van Eijkelenburg, al 30 jaar agent bij het prestigieuze Italiaanse verlichtingsmerk Foscarini, met zijn vrouw van een voorstelling genieten in Amare. In de pauze namen ze plaats in de foyer. Daar viel het hem meteen op dat het kleine kroonluchtertje aan het plafond compleet uit de toon viel. Hij maakte een foto van de bestaande situatie en met de iFoscarini-app, waarmee je lampen van het merk in om het even welke ruimte kunt simuleren, plaatste hij een drietal modellen van het merk in de foyerruimte. Onder het motto 'niet geschoten is altijd mis' stuurde hij vervolgens een e-mail met de afbeeldingen naar de directeur van Amare. Hij schreef dat de foyer volgens hem een betere verlichting verdiende. Vrijwel onmiddellijk kreeg hij een antwoord en de directeur bracht Van Eijkelenburg in contact met Herfst. Het werd het begin van een geslaagde samenwerking.

## Spokes Lights

De armaturen die Bold uiteindelijk koos, waren niet de lampen die Van Eijkelenburg na zijn avondje uit had doorgestuurd, maar Herfst vond wel iets van zijn gading in de Foscarini-collectie: "Ik was op zoek naar een lichtspel dat de ruimte met het grote, strakke, witte plafond boeiender kon maken. Ik streefde een speels effect na van






**JNLED** PRODUCTS FOR SUSTAINABLE & INDIVIDUAL LIGHTINGCONCEPTS  
PROFESSIONAL

**DALI  
TERREINVERLICHTING  
(170LM/W) EN DRIVERS**

NU LEVERBAAR  
IN NEDERLAND

INFO@JNLED.ORG | WWW.JNLED.ORG



Abonnement

**1 jaar, 10 edities**

**[inst]ALLICHT** Nu voor **€ 75,-**

**[inst] ALLICHT**  
Licht, architectuur, design en techniek

Meer informatie: [www.installicht.nl](http://www.installicht.nl)

**selux**

Verlichting van straten, paden en pleinen  
geheel in één "vertical line"

[www.selux.com](http://www.selux.com) · [info@selux.nl](mailto:info@selux.nl) · T: 010-261 38 78







licht- en schaduwtekeningen. In de foyer, die met egale downlights werd uitgelicht, creëerde ik een extra laag met een veelheid van hanglampen. Door te kiezen voor de Spokes, een transparant model, behield het geheel toch haar luchtigheid.”

Na een paar simulaties gingen ze vervolgens ter plaatse testen. Het theatrale effect dat Herfst voor ogen had, hebben ze daar ervaren. Tegelijkertijd is de lamp ook mooi en decoratief als hij niet brandt.

De designers van de Spokes hadden tijdens het ontwerpen een wiel met spaken in gedachten, maar de lamp doet ook denken aan een doorzichtige lantaarn of aan een voliëre of ook aan een aaneenschakeling van rechtopstaande notenbalken. Over de twee foyers verspreid werden een vijftigtal lampen opgehangen, sommige bolvormig, andere langwerpig of juist platter. Nog meer variaties op dezelfde melodie: om een onderscheid te maken tussen de sfeer in de ene en de andere foyer, werden de lampen in verschillende afwerkingen uitgevoerd. In de foyer met goudaccenten in het interieur hangen goudkleurige Spokes, in de andere zijn ze wit, zoals het plafond. Als ze branden ontstaat er een subtiel patroon van stralen die de ruimte cachet geven.

Waar nodig werden enkele downlights geëlimineerd en vervangen. De overblijvende downlights kunnen branden los van of samen met de decoratieve verlichting. De Spokes zijn DALI-controleerbaar, waarbij er allerlei presets kunnen worden geprogrammeerd: luidt de bel,

dan worden de Spokes gedimd, terwijl omgekeerd geldt: spots uit, Spokes aan. De baliemedewerker kan ook functioneel ingrijpen: als het sluitingsuur nadert, kan de lichtsterkte worden aangepast.

Als Van Eijkelenburg tegenwoordig naar Amare gaat voor een voorstelling, is hij om twee redenen gelukkig: de esthetische ervaring is top én lichtontwerper Bold heeft in Foscarini een prima partner gevonden, wat wellicht zal leiden tot toekomstige samenwerkingen.

### Straks nog meer ruimten

Voor Herfst en Bold is de opdracht voor Amare nog lang niet af. Fasegewijs, naarmate het budget het toelaat, worden andere ruimten aangepakt. Zo is momenteel de foyer bij de theaterzaal aan de beurt. Die heeft een schuine, houten wand in stroken die nu niet wordt aangelicht. Straks worden daar vanaf de raamzijde grote wallwash-armaturen op gericht met RGBW-kleurmenging die, DMX-gestuurd, samen of separaat worden aangelicht. Zo wordt deze prachtige houten wand een onderdeel van de theatrale beleving, die desgewenst kunnen worden aangepast aan de programmering van de theaterzaal. Ook van buiten naar binnen kijkend is deze kolossale wand een uitnodigend icoon en dat zal de belichting versterken. Weer een aanwinst voor een verbindend gebouw dat de liefde voor creatie elke dag viert en stimuleert.

[www.bastardorange.nl](http://www.bastardorange.nl)  
[www.foscarini.com](http://www.foscarini.com)  
[www.aveagency.nl](http://www.aveagency.nl)  
[www.amare.nl](http://www.amare.nl)

# Sterke totaalbeleving met licht en geur



Genieten van de Italiaanse keuken en tegelijkertijd ondergedompeld worden in een totaalbeleving: dat is Barlucca. Met het oog op de toekomst besloten eigenaren David en Robin een kritische blik te werpen op hun succesvolle Italiaans georiënteerde restaurant in Breda. Een ambitieuze verbouwing volgde, waarbij ook de totaalbeleving in het restaurant werd versterkt met technieken in licht en geur. Voor het creëren van die beleving werd Livingprojects ingeschakeld.

- Door Alissa Hoogendam

Tijdens de voorbereiding van de verbouwing realiseerden David en Robin zich dat geur een steeds prominentere rol speelt in de horeca-ervaring. Robin vertelt: "Gasten verwachten een totaalconcept waarbij ze natuurlijk lekker komen eten en een gezellige avond hebben, maar waarbij ze ook willen worden verrast met een beleving die ze krijgen. Voor ons was dat geur."

## Warm bij binnenkomst

Geur moest een integraal onderdeel worden van de totaalbeleving bij Barlucca. Met een drietal geurmachines verwelkomt het restaurant zijn gasten niet alleen met warmte bij de entree, maar trakteert het hen ook op verfrissende aroma's bij de toiletten. Robin deelt zijn

observatie: "Onze gasten zijn er positief over en merken het op. Geur moet een wezenlijk onderdeel zijn van de totaalbeleving van het restaurant."

## Wegwijs in de mogelijkheden

Terwijl de verbouwing vorderde, werd duidelijk dat licht eveneens van onschatbare waarde was voor het creëren van de gewenste ambiance. In samenwerking met Livingprojects werden diverse lichtoplossingen onderzocht om de totaalervaring van Barlucca te verfijnen. Robin vertelt daarover: "Met Nick, de lichtontwerper, hebben we een heel inspirerend gesprek gehad over dingen die allemaal kunnen met licht, wat wij niet wisten. Hij heeft ons wegwijs gemaakt in wat ze zouden kunnen



gaan doen. Daarbij is goed geluisterd naar onze wensen. We hadden specifieke wensen omtrent de warmte en de knusheid die we willen brengen naar onze gasten. Alle facetten die we hebben aangedragen, zijn vertaald naar een lichtplan."

### Licht als sfeermaker

Nadat de plannen voor de verlichting compleet waren, ging Livingprojects over tot realisatie op locatie. David onderstreept de impact van de nieuwe verlichting: "Het draagt echt bij aan de warmte en comfort die we onze gasten willen bieden." Met zorgvuldig gepositioneerde lampen wordt de gezelligheid van het interieur benadrukt, zonder te overheersen.

### Merkbaar verschil

Het resultaat is een onmiskenbaar gevoel van kippenvol. Robin vertelt enthousiast: "Op het moment dat de lampen voor het eerst aangingen, stonden er nog geen meubels en waren er nog geen gordijnen. Toch zagen we direct een volledig getransformeerde ambiance." David voegt daaraan toe: "Het overtrof onze verwachtingen. Ik had niet gedacht dat het zo indrukwekkend zou zijn. Ik ben aangenaam verrast."

[www.livingprojects.nl](http://www.livingprojects.nl)  
[www.barlucca.nl](http://www.barlucca.nl)



# NSVV waarschuwt voor gevaar rondom (vallende) lichtmasten

Er is een spreekwoord voor: als het kalf verdronken is... Toine Adams wil zo lang niet wachten. In april waren vallende lichtmasten 'volop' in het nieuws. Tijd voor actie, vond hij. Dus schreef de adviseur in een week tijd een publicatie over dit onderwerp. "We moeten niet wachten tot er een mast op een moeder met kinderwagen valt, of tot hij valt terwijl de jeugd net aan het trainen is." Vooral rondom sportvelden was het in april 'raak', al liep het daar tot nu toe met een sisser af. Toch weet Adams één ding zeker: "Menig installateur houdt zijn hart vast, want die weet dat ook bij masten waaraan hij heeft gewerkt, zich soortgelijke problemen kunnen voordoen."

– Door Alex de Jong

"Als een mast bezwijkt of omvalt, dan kan gedacht worden: 'Ach, ik raap de stukken op, leg het aan de zijkant van het veld', en dat is het dan, maar wat nu als deze valt terwijl er net sportende kinderen op het veld zijn? Wat als iemand in het ziekenhuis terechtkomt? Dan is het Leiden in last. Dan is het nieuws op alle actualiteitenprogramma's bij elkaar."

## Transformatie naar led

Juist 'nu' begeven lichtmasten rondom sportvelden het. Adams weet wel waarom: "Veel sportverenigingen zijn bezig hun traditionele verlichting te vervangen door led. Dat is niet alleen voordeliger qua energie, maar vaak ook noodzakelijk, omdat de eerdere verlichting

zwaar verouderd is. Bij deze goedbedoelde inhaalslag vergeten diverse partijen enkele belangrijke zaken." In zijn publicatie heeft hij ze allemaal opgesomd. Het is eind april en terwijl bij enkele hockeyverenigingen in den lande de bestuurders nog natrillen vanwege de omgevallen lichtmasten, vertelt hij graag wat er speelt. "Op dit moment wordt veel verlichting rondom sportvelden vervangen. Van traditionele verlichting gaan ze naar led. Deze ombouw kost - pak 'm beet - al snel tussen de 30.000 en 45.000 euro (vaak in combinatie met een slimme besturing van het licht). Een interessante markt voor sportveld-installateurs. Wil je als installateur snel geld verdienen en je neemt daarbij niet de noodzakelijke en zorgvuldige voorbereidingen in acht, dan is de kans



Bron: Algemeen Dagblad

op het falen van zo'n systeem best groot." Waarmee hij overigens, en dat kan hij niet voldoende benadrukken, niemand ergens van wil beschuldigen. Sterker nog: de schuldvraag boeit hem totaal niet. Wat hij met zijn publicatie juist wil bewerkstelligen, is bewustwording. Partijen aansporen tot extra zorgvuldigheid.

### Aandacht voor belastbaarheid

"Vervangen van bestaande verlichting naar led kost verenigingen een hoop geld. Vaak moet hiervoor de spaarkas worden aangesproken", weet hij, en hij schetst een beeld van hoe het bestuur wikt en weegt, de algemene ledenvergadering er nog een plasje over moet doen en hoe er altijd kostenafwegingen worden gemaakt, soms ten koste van de veiligheid. Niet omdat men daar niet om geeft, maar omdat de noodzakelijke deskundigheid ontbreekt. In dat opzicht is het volgens hem logisch dat menigeen toch kiest voor de 'laagste prijs'. "Het bestuur van de vereniging gaat er bovendien van uit dat de installateur weet wat hij aanbiedt én doet, kortom: dat daar de noodzakelijke deskundigheid aanwezig is. Tenslotte mag je van het verenigingsbestuur niet verwachten dat zij wel over de noodzakelijke deskundigheid beschikken, maar zelfs een leek snapt: als je de belasting van een lichtmast hoger maakt dan de maximaal toegestane belastbaarheid, dan is dat vragen om moeilijkheden."

### Ondanks alle goede bedoelingen

Daarmee suggereert hij beslist geen onnozelheid bij

besturen of installateurs. Dat het - ondanks alle goede bedoelingen én voorzorgen - toch nog mis kan gaan, wil hij juist wel graag goed benadrukken. Hij schetst: "De voorzitter van de hockeyvereniging wil naar led. Er komt een aanbieder voorbij. "Ik ga voor je kijken of die masten geschikt zijn voor de ombouw", klinkt het dan. Een meetbedrijf krijgt opdracht om te meten en zegt na onderzoek: "Ja, hoor, ze zijn geschikt voor ombouw. Sterker nog: er staan twee lampen op en die twee kunnen er gewoon terug op." Prima. Vervolgens gaat de vereniging nadenken en zegt onderling: "Fijn, de masten zijn geschikt voor de ombouw, laten we meteen van klasse drie verlichting (training) naar klasse twee verlichting (wedstrijd) gaan, zodat we van het eerdere oefenveld een wedstrijdveld maken." Wat men zich in deze fase niet realiseert, vertelt hij, is dat nu ook het lichtniveau en de kwaliteit van de verlichting omhoog moeten. De installateur maakt voor deze nieuwe vraag een aanbieding. Er moeten vier lampen in. "Voorzitter, heeft u de masten laten meten?", vraagt de installateur. Waarop de voorzitter zegt: "Zeker, ze zijn geschikt voor ombouw!" En vervolgens worden er vier lampen in geknutseld. Als je dan van de oorspronkelijke twee ineens naar vier gaat, wordt de belasting voor deze lichtmast wel twee keer zo hoog. Daarvoor is die mast misschien helemaal niet geschikt."

### Extra kapjes

Volgens Adams gebeurt dit met grote regelmaat. "Een lichtmast die zwaarder wordt belast dan toegestaan, zal



**WATOM** [info@watom.be](mailto:info@watom.be)

Deep Light



**Top Light**  
Puk Wall

Design by®  
**Z**  
RALF ZIEGLER

**Top Light GmbH & Co. KG** · fon (+49) 52 25 . 8 63 12 - 0  
brief@top-light.de · www.top-light.de

**HBI 770 SEPTAGEM: Extreem in duurzaamheid, lichtprestatie en installatiegemak**



**MEEST INNOVATIEVE NOOD VERLICHTING**

**Klaar voor extreme uitdagingen**

De circulaire wereld van morgen vraagt om innovatieve, duurzame oplossingen. De HBI SERIE 770 SEPTAGEM U noodverlichting is standaard geschikt voor draadloos beheer. Een unieke combi-lens en een Long Life accu (> 10 jaar) zorgen voor ongekend hoge prestaties.



Informeer bij de dealer of kijk op [hbi-lighting.com](http://hbi-lighting.com)







**Kroone Lighting**  
Ook voor renovatie

**CRI 90 T5 led**

**2700-6500K**

[www.kroone-lighting.nl](http://www.kroone-lighting.nl)

sneller verouderen, er treedt sneller metaalmoeheid op door meer beweging en door de zwaardere belasting. Nee, de mast zal niet morgen al omvallen, maar waar een mast bij de juiste belasting over een periode van 40 jaar verouderd en dan problemen zou kunnen geven, gaat dit proces nu veel sneller. Met een beetje pech heb je dan na 10 jaar al een probleem.” Of eerder, zoals onlangs bij een hockeyveld: “Daarvan weet ik dat ze drie weken voordat de mast bezweek, vanwege lichthinder, nog extra kapjes hebben geplaatst. Op zich zijn die kapjes niet zo zwaar en hoeft dat qua toegestane gewicht geen probleem te zijn, maar die kapjes vangen wel meer wind. Ook die extra belasting moet je goed laten onderzoeken.” Het gevolg: de mast kwam naar beneden. Gelukkig zonder lichamelijk letsel, maar Adams wil niet wachten tot dat laatste wel gebeurt.

### Bewustwording

Wie is nu de veroorzaker van het probleem? “Niet de mastfabrikant, want die heeft een mast geleverd voor een specifiek doel en daarvoor was deze mast ook prima geschikt. Het meetbedrijf ook niet; dat heeft aangegeven dat er maar maximaal twee lampen op konden. Is het dan de installateur? Had die beter moeten nadenken over wat hij aan het doen was en wat dit voor consequenties zou kunnen hebben? Zijn het de bestuursleden van de vereniging die ook hun gezonde boerenverstand had moeten gebruiken? Ik weet het niet. Ik denk dat je weg moet blijven van de schuldvraag. Wel wil ik iedereen met deze publicatie aanzetten tot nadenken en bewustwording. Kortom: let op! Ombouwen is controleren en aanpassen of veranderen is ook controleren!”

### Voor het gemak verzwakken

“Er zijn ook installateurs die, als ze kabeltjes moeten aanleggen in de mast - niet veel meer dan een metalen buis - deze verzwakken. Als je er een gaatje in boort, is dat nog niet zo'n probleem, maar ga je met een slijpschijf een vierkant gat maken om zo veel gemakkelijker kabels naar binnen te trekken, dan creëer je wel een probleem; dan haal je een groot stuk van de omtrek van de mast weg. Ik hoef aan een leek niet eens uit te leggen dat dat onverstandig is! Toch zijn er echt installateurs die met gemak een fors deel van een mastotrek wegslijpen om zo de kabels erin te krijgen.” Hij heeft in het verleden juist daarom al wel eens masten afgekeurd, vaak tot ergernis van betrokken partijen.



Bron: Algemeen Dagblad

### Mosterd of sokken

“Ik wil mijn publicatie eerst ook voorleggen aan fabrikanten, meetbedrijven en installateurs en hoop bij hen draagvlak te creëren. Net als bij de NOC\*NSF. Ik hoop dat de publicatie daarmee een spin-off krijgt naar de voorzitters van sportverenigingen en sportbonden; dat het zo extra bewustwording creëert bij installateurs, bij gemeentelijke ambtenaren die sportvelden in hun beheer hebben en die zodoende ook de juiste zekerheden gaan vragen bij een aanbesteding, zodat er geen enkele discussie meer kan zijn over of iets al dan niet veilig en correct wordt geïnstalleerd. Ja, er zijn veel installateurs die echt bloedserieus met hun vak bezig zijn en die beslist weten waar Abraham de mosterd haalt, maar er zijn er ook waarvan ik denk: ‘Ga toch alsjeblieft sokken verkopen, want dit gaat nooit wat worden’. Die zijn er alleen maar op uit om een zo hoog mogelijke omzet te scoren met zo min mogelijk gezeik.”

### Wie is Toine Adams?

Toine Adams is een zelfstandig adviseur die vanuit liefde voor het vak deskundig en onbevooroordeeld adviseert en desgewenst keurt. “Ik begeleid als adviseur op technisch vlak zowel in de voorbereiding als in de uitvoering. Ik controleer installaties voorafgaand aan oplevering en ingebruikname. Ik ondersteun, maar doe zelf geen metingen. Ik ben wel degene die in opdracht van gemeente of opdrachtgever productieprocessen en producten bij fabrieken controleert, die kwaliteit van verlichting kan meten op het veld, en ik kan een rol spelen bij de beoordeling van elektrotechniek en word in die hoedanigheid ook wel ingehuurd door lokale overheden.”

[www.nsvv.nl](http://www.nsvv.nl)

# Kleuren mengen: Additief, subtractief en optisch

Het mengen van lichtkleuren is een additief proces, terwijl verfkleuren mengen een subtractief proces is. Midden negentiende eeuw beschreven de Franse wetenschappers Chevreul en Blanc een derde systeem van kleurmenging: optische kleurmenging, verkregen door verschillend gekleurde verfpuntjes dicht bij elkaar te plaatsen. Volgens de neo-impressionisten zou dit pointillistisch schilderen van scènes leiden tot een bijzonder heldere kleurindruk.

– Door [Wout van Bommel](#)

## Convergeren en divergeren

Additief kleurmengen is het samenvoegen (optellen) van gekleurd licht van verschillende golflengten. In figuur 1 links is te zien welke kleuren ontstaan bij het mengen van licht van de primaire kleuren rood, groen en blauw (RGB). Menging van de drie primaire lichtkleuren geeft wit licht. Menging van twee primaire kleuren levert geel, magenta en cyaan op. Dit zijn complementaire kleuren, omdat ze, als ze worden gemengd met de primaire kleur die er niet in zit, wit licht produceren.

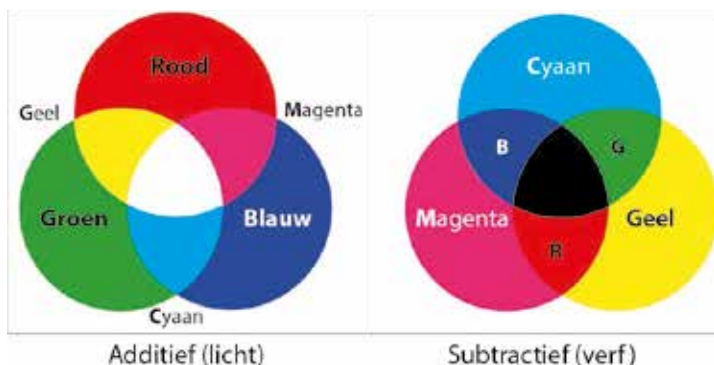
## Subtractief kleurmengen

Subtractief kleurmengen haalt golflengten weg uit licht dat op verf valt. Figuur 1 rechts toont het resultaat van subtractief kleurmengen van verven met de primaire verfkleuren geel, cyaan en magenta. Met deze primaire verfkleuren kunnen alle kleuren worden geproduceerd. Menging van deze kleuren samen geeft zwart: alle golflengten zijn geabsorbeerd. Drukpersen en printers gebruiken in hun CMYK-systeem naast de drie mengkleuren Cyaan, Magenta en geel (Yellow) ook nog een vierde kleur, zwart, genaamd K. Toevoeging van de zwarte mengkleur K verbetert de kwaliteit van drukwerk en vermindert het inktgebruik. De K staat voor Key, omdat de B (Black) al wordt gebruikt voor Blue.

## Optisch kleurmengen

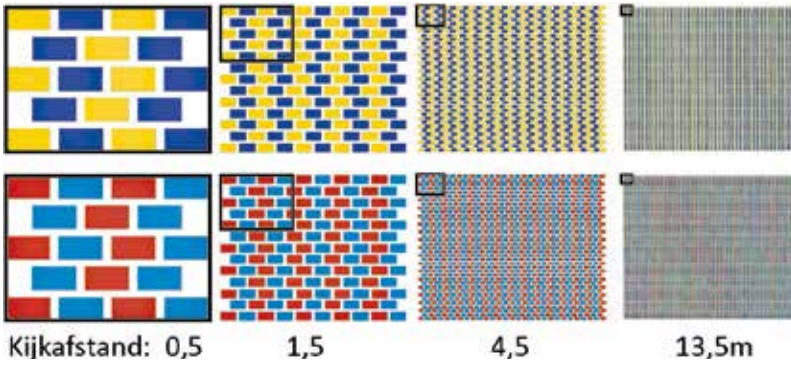
Bij optische kleurmenging worden de kleuren niet fysiek gemengd, maar dicht bij elkaar geplaatst. Ze 'versmelten' in het oog van de waarnemer als ze van een afstand worden bekeken. De naamgever van de term, Blanc, schreef in 1867: "Als we op enige afstand naar een kasjieren sjaal kijken, nemen we over het algemeen tinten waar die niet in de stof zitten, maar die zichzelf samenstellen aan de achterkant van ons oog, door het effect van wederzijdse reacties van de ene kleurtint op de andere."

Figuur 2 illustreert dit optisch kleurmengingseffect. De complementaire kleuren geel-blauw en rood-cyaan zijn in een veelvoud van streepjes naast elkaar gezet voor verschillende kijkafstanden. De kijkafstand van 0,5 m is ongeveer de kijkafstand van een schilder tijdens het schilderen. Het samenvloeien van de individuele kleuren in een andere kleur treedt pas op bij een kijkafstand van rond de 13. Zo'n kijkafstand is in een museum meestal niet realistisch. Als de kleuren echt samenvloeien, geeft dit geen extra helder effect maar neigt de kleur naar grijs. De helderheid is niet de gesommeerde helderheid van de individuele kleuren maar het gemiddelde van die kleuren.

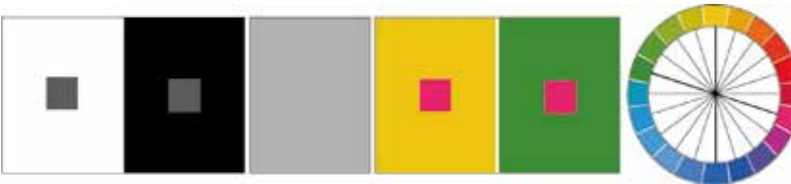


Figuur 1: Additief en subtractief kleurmengen.





Figuur 2: Twee sets complementaire kleuren gezien op verschillende kijkafstanden.



Figuur 3: Simultaan contrast effecten. Rechts: kleurencirkel met complementaire kleuren op basis van nabeelden.



Figuur 4: Georges Seurat - La Seine à la Grande-Jatte (1888). Detail rechts: 3 x vergroot (<https://commons.wikimedia.org>).

## Simultaan contrast

De wederzijdse reacties van de ene kleurtint op de andere hebben ook te maken met het simultaan contrasteffect: een kleur versterkt zijn dichtbij geplaatste complementaire kleur. In figuur 3 maakt de zwarte omgeving het grijze vierkantje lichter dan hetzelfde grijze vierkantje gezien tegen een witte achtergrond. De groene omgeving (rechts) maakt het kleine vierkantje in de complementaire kleur rood, helderder rood dan het vierkantje met dezelfde rode kleur tegen de gele achtergrond.

De complementaire kleuren zijn hier niet gebaseerd op de complementaire kleuren volgens de bovenbeschreven kleurmengsystemen, maar op basis van de complementaire kleur verkregen als "nabeeld". Staar 15 seconden naar de gele rechthoek in figuur 3 en verschuif dan de starende blik naar het grijze vlak ernaast en je ziet na enkele seconden als zwak nabeeld een blauwe rechthoek met een groen vierkantje erin. Blauw is de complementaire kleur van geel, terwijl groen de complementaire kleur van rood is. Figuur 3 rechts toont de in de kunstschilderswereld gebruikte kleurencirkel met de

complementaire kleurparen, gebaseerd op nabeelden, op de uiteinden van de rechte lijnen.

## Pointillisme

De neo-impressionistische schilders gebruikten de termen optische kleurenindruk van hun pointillistische schilderij te verklaren. Figuur 4 toont een schilderij van de 'vader van het pointillisme': Georges Seurat. Zijn schilderijen bevatten tienduizenden tot meer dan 100.000 stipjes. Zoals figuur 2 laat zien, vloeien de kleurstipjes bij normale kijkafstanden echter niet samen. Daarom lijkt de term 'optisch mengen' in dit verband niet juist. Het simultaan contrasteffect speelt bij kleine kijkafstanden wel een rol: zie het rood-blauw simultaan effect in het vergrote deel van figuur 4. Het zichtbaar zijn van de individuele stipjes zelf draagt in hoge mate bij aan het bijzondere effect van de pointillistische kunst.

**Kopp HK07 Pure**

Slim zijn. Kopp inschakelen.

**NIEUW** profi sokkels  
Sneller **kw**aliteit monteren

helder wit (RAL 9010)    arctic wit (RAL 9016)    mat wit (RAL 9016)

staal (RAL 9022)    mat grijs (RAL 7047)    mat zwart (RAL 9005)

- bevestigingsplaat extra stevig
- geringe inbouwdiepte
- probleemloos ontkoppelen

www.kopp.eu

**NSVV**

**Word nu lid van de NSVV!**

- En ontvang eenmalig **50% korting** op een publicatie naar keuze
- Altijd als eerste op de hoogte van de nieuwste ontwikkelingen
- Een netwerk beschikbaar van echte lichtprofessionals
- Korting op publicaties en deelname aan congressen en workshops

**NSVV.nl**

**ADD WOW**  
**MET LICHT, VIDEO**  
**EN CONTROLS**

Auditorium Watertoren Bollenstreek

**LIVING PROJECTS**  
ADD **WOW**

Werken aan vette oplossingen met licht, video en controls. Daar houden we van! Of het nu gaat om de levering van **knettergoede producten** of om een **te gek project** die we van **A tot WOW** realiseren. We werken veel samen met architecten, (licht)ontwerpers, kunstenaars, installateurs, aannemers en andere makers. Altijd vanuit de belofte dat we gaan voor **100% kippenevel**. Samenwerken? Check: [www.livingprojects.nl](http://www.livingprojects.nl)

# Referentie- project Xibis



Per 1 november 2023 heeft Xibis BV officieel haar nieuwe kantoorpand in Barneveld in gebruik genomen. Het is een Nederlands dienstverlenend bedrijf, opgericht in 1989, met uitgebreide ervaring in het bedienen van klanten in de industrie die met Infor Baan IV/V of LN-software werken.

– Door Christine Kühne

Het Rotterdamse i4Light heeft het lichtontwerp voor het kantoor van Xibis gemaakt, van zowel functionele verlichting als de decoratieve verlichting.

## Stijlvol en fris

Voor de functionele verlichting hebben we gekozen voor inlegarmaturen met hoogglans, parabolisch gebogen lengte- en dwarslamellen. Hiermee hebben we een stijlvolle kantoorverlichting gecreëerd, waarbij de medewerkers vanwege de frisse kleurtemperatuur en lage verblinding van de armatuur een prettige werkomgeving hebben. Voor de vergaderruimten heeft i4Light op maat gemaakte, vierkante downlights met witte rand en zwarte reflector door een fabrikant laten produceren. Ook de ontvangstruimte, gang en meetingroom zijn voorzien van wat grotere, vierkante downlights. In de keuken en koffiehoeck is juist weer voor kleine, vierkante spots gekozen. Dit geeft de ruimte een moderne look.

## Goud

Als eyecatcher is er een design hanglamp boven de grote vergadertafel toegepast. Als het licht aan is, heeft de lamp een 'goudkleurig effect' wat matcht bij de vloerbekleding met gouden accenten. In de ontvangstruimte hangt een grote design hanglamp speels en luchtig boven de zithoek. Beide design hanglampen zijn op het gehele interieur afgestemd, waardoor het nieuwe kantoor van Xibis een frisse en strakke look heeft.

Reactie van Xibis: "i4Light heeft het kantoor van Xibis tot leven gebracht met deskundig advies over het soort verlichting dat niet alleen een fijne werkomgeving stimuleert, maar ook nog eens een lust voor het oog is. Het enthousiasme en de professionele houding van i4Light maakt dat wij ze van harte aanbevelen." De foto's zijn vastgelegd door Jan Keijzer, die met zijn oog voor detail de essentie van het nieuwe interieur feilloos heeft weten vast te leggen.

# Rocker en Toggle

Met de introductie van Niko Rocker en Niko Toggle zet Niko in op tijdloos design en intuïtieve interactie. De nieuwe schakelaars typeren zich door hun minimalistische vormgeving en hoogwaardige afwerking, geheel in aluminium en staal. Volledig geproduceerd in België zijn ze niet alleen een knap staaltje Belgisch vakmanschap, maar ook een stijlvolle toevoeging aan elk interieur.

De Rocker is een eerbetoon aan een innovatief wipschakelaarontwerp van Niko uit 1958. De schakelaar onderscheidt zich enerzijds door zijn robuuste metalen constructie, die een duidelijk klik-geluid geeft bij het schakelen, en anderzijds vormen de lange vorm en subtiel afgewerkte randen van de schakelknop een harmonieus geheel met de monolithische afdekplaat.

De Toggle is een moderne knipoog naar Niko's klassieke Bakelite tuimelschakelaar uit 1928. De schakelaar werkt net als een kleine joystick, die met een lichte beweging omhoog of omlaag wordt bediend. Het ontwerp wordt gekenmerkt door een subtiele inkeping bovenaan de hendel, een zacht geëëtste textuur en robuuste vorm.

Beide schakelaars zijn uitgerust met een optionele led-indicator die met een zachte warme gloed aangeeft of de schakelaar aan of uit staat, wat bijdraagt aan de totale designervaring.

Hoewel Niko met deze nieuwe schakelaars teruggrijpt naar iconische ontwerpen uit het verleden, zijn ze qua kwaliteit en functionaliteit helemaal up-to-date. Zo bouwt het schakelmechanisme verder op de eigen gerenommeerde schakeltechnologie die ook wordt gebruikt in Niko's bestaande reeksen schakelmateriaal.

[www.niko.eu](http://www.niko.eu)





## Twefasen drivers voor efficiënt en stabiel licht

**Inventronics kan nu ook twefasen gevoede IP66/67-drivers leveren in kleinere vermogensklassen.**

**Deze EMS-familie heeft een breed ingangsspanningsbereik van 249-528 Vac.**

Het voeden met twee fasen is soms noodzakelijk omdat er een nulleider ontbreekt, maar in andere gevallen kan het zinvol zijn, omdat het de efficiëntie verhoogt. Hierdoor kan de koeling enigermate achterwege

blijven en staat het daarmee een compactere bouw toe.

ESM-075SxxxDx, het nieuwste en tevens kleinste model in 75 W, heeft evenals de grotere versies programmeerbare opties met een output van 700-2100 mA. Deze compacte drivers bieden geïsoleerde dimmogelijkheden zoals 1-10 V, 10 V PWM, (>75 W, ook DALI) en timers, evenals lumencompensatie voor gelijkmatige lichtkwaliteit.

Deze EMS-drivers hebben een overspanningsbeveiliging tot 10 kV (CM), een levensduur tot 102.000 uur bij  $T_c = 70^\circ\text{C}$  en een efficiëntie tot 96%. De ESM-familie omvat diverse programmeerbare modellen met vermogens variërend van 75 tot 1200 W en is specifiek ontworpen voor veeleisende toepassingen, zoals high bays, kassen, tunnel- en straatverlichting.

[www.elincom.nl](http://www.elincom.nl)

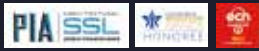
## Duroplast schakelaars

De snoerschakelaars van het Duitse THPG waren tot nu toe alleen leverbaar in zwart bakeliet met een zwarte of witte drukknop.

Er zijn nu drie varianten bijgekomen: een witte of crèmewitte behuizing met zwarte of witte drukknop. Alle modellen worden in huis gemonteerd en zijn voor drie-aderige kabels geschikt en met trekontlastingsklemmen uitgerust. Standaard levering is zonder kabel.

[www.thpg.de](http://www.thpg.de)  
[www.classiccomfort.be](http://www.classiccomfort.be)





infinity  
by cosmicnode

COSMICNODE



Multi-tenant & site management



Floor Plan Visualiser



Emergency Lighting Testing



Calendar



Occupancy & Indoor Air Quality



Alerts

The Infinity LMS platform is an enterprise-level multi-tenant and multi-site cloud-connected lighting management system. Infinity offers advanced lighting control and monitoring solutions for large scale lighting installations. Infinity makes every light point into a digital data point to provide value added services on top of lighting infrastructure.

Cosmicnode Product Ecosystem



Wireless DALI(0-10V) Controller



Wireless Indoor Air Quality Sensor



Wireless Multi-Sensor



Wireless Batteryless Switch



IoT Gateway



Wireless Occupancy Sensor

info@cosmicnode.com +31652672753 www.cosmicnode.com



Sammode



Officieel distributeur Sammode Architecture | poplight.nl | info@poplight.eu | 073 641 2622 | Havensingel 1 | 's-Hertogenbosch

# INTERO-LINE

## Het wandconcept voor stijlvolle lichtscenarios

Het Multitent  
voor elke woonsituatie

### De belangrijkste voordelen:

- › Verschillende lichtscenarios met dynamisch licht
- › Elegante, minimalistische lineaire verlichting uit mat geborsteld aluminium
- › Kleuren: edelstaal en zwart
- › Uplight: diffuus afstralend
- › Downlight: gericht, gebundeld licht
- › Beide lichtbronnen individueel regelbaar & dimbaar
- › Individuele lengtes leverbaar

Hera GmbH & Co. KG · Dieselstraße 9 · D-32130 Enger  
Tel. +495224 911-0 · mail@hera-online.de  
www.hera-online.de

**Hera**<sup>®</sup>



# Nederlandse lamp wint award IIDA

Jaarlijks organiseert de International Interior Design Association de IIDA/HD Expo Product Awards voor nieuwe designproducten in de hospitality branche. Het Amsterdamse merk Humble heeft met Firefly gewonnen in de categorie Lighting (series/collections). De jury - bestaande uit verschillende experts uit de designindustrie - was enthousiast over het sfeervolle innovatieve design en functionele gebruik van de draadloze designlamp.



De award werd uitgereikt tijdens de 2024 HD Expo + Conference in Las Vegas, waar founder Jorren Teertstra de award vol trots in ontvangst heeft genomen: "Met de Firefly willen we laten zien dat een designlamp met innovatief design een warme sfeer kan geven aan elke ruimte en dan is het natuurlijk geweldig om daarvoor te worden beloond met deze prijs."

Het warme gevoel en de gezelligheid van een waxinelichtje is voor veel mensen onmisbaar op tafel. Humble

wilde deze betoverende sfeer van kaarslicht vangen en lanceerde in maart de nieuwe designlamp Firefly. De draadloze lamp is veilig, duurzaam en eenvoudig te verplaatsen. Hierdoor is het product ideaal voor het gebruik in de horeca en op evenementen. De volgende eigenschappen helpen er ook bij: met long life batterij, dimbaar warm licht, dat op afstand bedienbaar en draadloos oplaadbaar is, en ook waterproof (IP65).

[www.humblelights.com](http://www.humblelights.com)

**LINERGY**  
EMERGENCY LIGHTING

## DUO

De **DUO** heeft een dubbele functie. Het combineert zijn rol als **nood-en signaleringsarmatuur** (eenzijdig of dubbelzijdig). Naast het compacte, moderne design levert de DUO verlichting van hoge kwaliteit tot wel **500lm!** Dit armatuur kan aan de muur, het plafond, in vlag of pendelend gemonteerd worden met bijhorende accessoires. Bovendien is de DUO in het wit of zwart verkrijgbaar.



VERMOGEN	AUTONOMIE	TYPE	NOOD	PERMANENT
5W	2u	P	500LM	170LM/W

IP42 IK07   LiFeP<sub>24</sub>

[www.linergy.be](http://www.linergy.be)

# Klaar voor extreme uitdagingen

De toenemende vraag naar energiebesparende maatregelen brengt een groeiende behoefte aan innovatieve en duurzame oplossingen met zich mee. De vraag naar arbeidskrachten is groter dan ooit, maar vakmensen zijn moeilijk te vinden. Het zijn dit soort uitdagingen die het beste in HBI Bisscheroux naar boven halen.

De serie 770 Septagem is de nieuwste toevoeging aan hun intelligente noodverlichtingsoplossingen. Deze innovatieve armaturen zijn standaard geschikt voor draadloos beheer via LoRaWAN in Sqippa Online. Hierdoor wordt het beheren van armaturen efficiënter en effectiever. Dat werkt niet alleen kostenbesparend, maar maakt ook onderhoud eenvoudiger. Zo zorgt de Long Life accu (>10 jaar) voor een gegarandeerde energievoorziening. Tel daarbij het plug & play installatiegemak op en de voordelen voor installateurs zijn direct zichtbaar. Met de features van de HBI serie 770 Septagem voegen installateurs meer waarde toe voor hun klanten, door efficiënter te werken, kosten en energie te besparen, zonder in te leveren op zicht en veiligheid.



Speciaal voor de 770 Septagem U (vluchtwegverlichting) heeft HBI Bisscheroux unieke combi-lenzen ontwikkeld met een extreem grote lichtspreiding, zowel in de lengte (tot wel 21 m) als de breedte: een low bay-versie, voor 1 lux op de vloer bij een montagehoogte tot 7 m, en een high bay-versie, voor 1 lux op de vloer bij een montagehoogte tot 17 m. De 770 Septagem is geschikt voor doorvoerbedrading in alle richtingen, en voor montage op lichtlijnen, verdeelkasten en (met geplaatste railadapter) op rails.

[www.hbi-lighting.com](http://www.hbi-lighting.com)

## Uitdaging en lichtopleidingen

**Het lijkt ver weg en waarschijnlijk lonkt de komende zomervakantie, maar het is zo weer september. Tijd om in te schrijven voor een lichtopleiding in september dus. De Lighting Design Academy is alweer druk met alle voorbereidingen. Voor wie een lichtopleiding overweegt: het is handig om niet te wachten tot het allerlaatste moment.**

Vrijdag 18 september start de opleiding licht in de buitenruimte.  
Maandag 16 september start de

opleiding hogere verlichtingstechniek en woensdag 18 september start de opleiding lichtontwerp (HBO-niveau). Iedere twee weken is er een lesdag en de studiebelasting is afgestemd op werkende professionals. Op de website is alle informatie te vinden.

### Uitdaging

Word ook een ELE-er: niet meer twijfelen, gewoon doen. Je weet alles over licht en je bent geweldig? Laat maar eens zien dan! Doe het

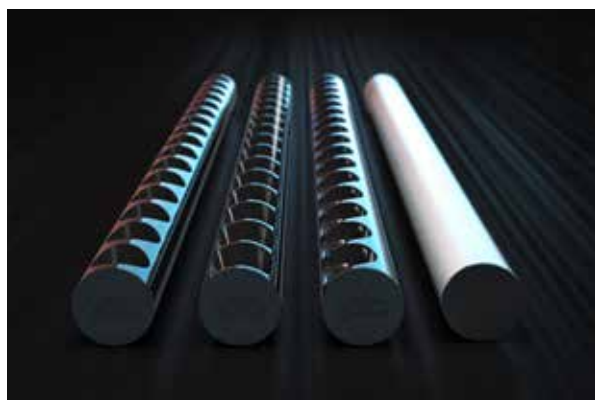
officiële ELE-examen en bewijs het maar eens. ;-) We dagen iedereen uit om de volgende stap in je carrière te zetten. Word een echte, internationaal erkende lichtexpert en verhoog je marktwaarde. Neem deel aan de twee lesdagen op 24 mei en 7 juni en doe vervolgens het examen op 14 juni.

In het ELE-register zijn al 67 Nederlandse lichtexperts te vinden.

[www.lightingdesignacademy.org](http://www.lightingdesignacademy.org)



# LTwo en Lumami Desk

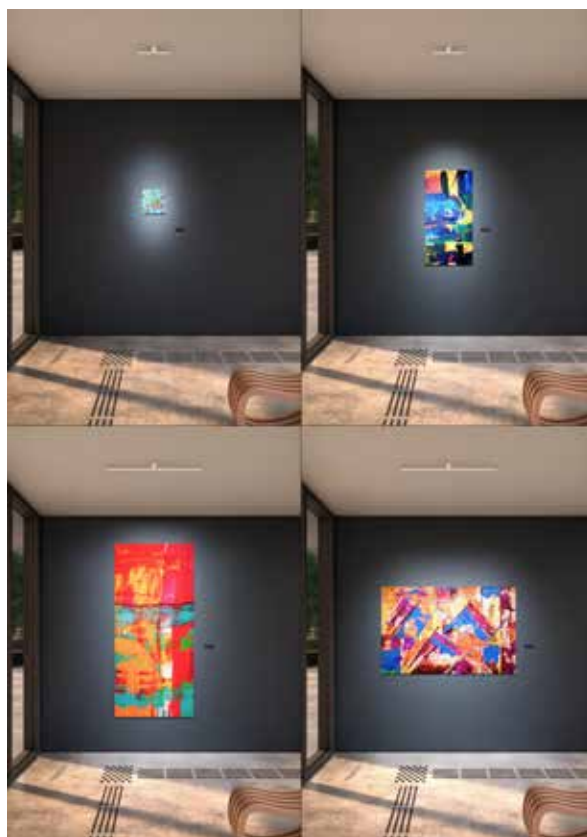


**De jonge, dynamische onderneming apl brengt deze twee armaturen op de markt.**

LTwo is een lichtbuis met optieken. Met een doorsnede van een munt van 1 cent blinken deze armatuur en dit systeem uit door hun veelzijdigheid en hun eenvoud. Met het magnetische systeem en de 13 verschillende lenzen kan LTwo moeiteloos in nagenoeg elk materiaal en elke gebouwstructuur worden geïntegreerd, waardoor een heel nieuwe manier van verlichten mogelijk wordt. Deze ledtechnologie is niet alleen flexibel inzetbaar, maar ook energiezuinig en duurzaam, en zet daarmee een nieuwe maatstaf voor binnenverlichting in architectonische, industriële en gebruikerstoepassingen.

Lumami DESK verenigt de beste eigenschappen van uiteenlopende verlichtingssystemen en biedt zo een oplossing voor werkomgevingen. Met een homogene en complete belichting van de werkplek zorgt Lumami Desk voor ergonomie en energiezuinigheid. Deze bureaulamp met het uiterlijk van een pendelarmatuur biedt niet alleen een individueel aanpasbare en verwisselbare lichtbron, door het gebruik van de eigen lichtbron van apl, genaamd LTwo, maar ook extra functies, zoals een aanwezigheidsmelder en een USB-C poort voor maximale gebruiksvriendelijkheid en functionaliteit.

[www.apl.ag](http://www.apl.ag)



# Eco paspoort



**In een tijd waarin duurzaamheid een cruciale rol speelt in het ontwerp en de productie van verlichtingsoplossingen heeft LEDVANCE een belangrijke stap gezet door professionele armaturen te gaan voorzien van het PEP ECOPASPORT, een type III-milieuproductverklaring (EPD) gebaseerd op een levenscyclusanalyse.**

Het Pep Ecopasport-programma, ontworpen om transparantie te bieden over de milieuprestaties van producten, biedt gekwantificeerde en onafhankelijk gecontroleerde milieu-informatie over de levenscyclus van goederen of diensten. Dit stelt klanten in staat

om weloverwogen keuzes te maken en de impact van hun aankopen op het milieu te minimaliseren. Door het toepassen van Pep Ecopasport-standaarden op armaturen heeft Ledvance een reeks armaturen onderworpen aan een grondige levenscyclusanalyse.

"We zijn trots om dit programma te gebruiken en onze klanten te voorzien van transparante informatie over de duurzaamheid van onze armaturen," zegt Ronald Moeskops, Marketing Manager bij Ledvance Benelux. "Hierdoor kunnen onze klanten vol vertrouwen kiezen voor verlichtingsoplossingen die niet alleen voldoen aan hun verlichtingsbehoeften, maar ook bijdragen aan een duurzamere toekomst." Deze EPD's bieden inzicht in de milieuprestaties van de armaturen gedurende hun hele levenscyclus, van productie tot verwijdering, en stellen klanten in staat om weloverwogen beslissingen te nemen die zowel ecologisch als economisch verantwoord zijn. Ze zijn beschikbaar voor download via de online catalogus van Ledvance.

[www.benelux.ledvance.com](http://www.benelux.ledvance.com)



## Artelea

Deze circulaire vloerlamp heeft de prestigieuze iF Design Award 2024 gewonnen, in de categorie verlichting. EOOS heeft deze armatuur ontwikkeld volgens de principes van circulair productontwerp.

Artelea combineert onvoorwaardelijke

duurzaamheid en tijdloze elegantie in een slanke en vrijstaande kantoorarmatuur. Het is het eerste Zumtobel-product dat gecertificeerd is volgens de Cradle to Cradle Certified Product Standard Version 4.0. Lichtkleuren en –sterkten worden aangepast aan het daglicht en brengen de sfeer van



natuurlijk licht binnen. De jury van de gewilde award was ervan onder de indruk – het sprong uit 10.800 inzendingen vanuit 72 landen die streden om de iF Design Award 2024.

[www.zumtobelgroup.com](http://www.zumtobelgroup.com)



EN DAT VIEREN WIJ..

MET DE TBL-GA12 JUBILEUM-ACTIE

GA PULSNEL NAAR

REALSUSTAINABILITY

0180 - 72 99 00

info@ledlightingbv.nl

www.ledlightingbv.nl/jubileum-ga12



Abonnement

1 jaar, 10 edities

[inst]ALLICHT

Nu voor € 75,-



[inst]ALLICHT  
Licht, architectuur, design en techniek

Meer informatie: [www.installicht.nl](http://www.installicht.nl)

# future lighting

event voor kennis & innovatie

20 & 21 NOV 2024  
**NEXTLEVEL**  
GORINCHEM



**BEZOEK  
NU ONZE  
WEBSITE**

powered by NSVV, IBE-BIV &  
Groen Licht Vlaanderen

[in](#) [@](#) [f](#) @futurelightingevent

[WWW.FUTURE-LIGHTING.NL](http://WWW.FUTURE-LIGHTING.NL)